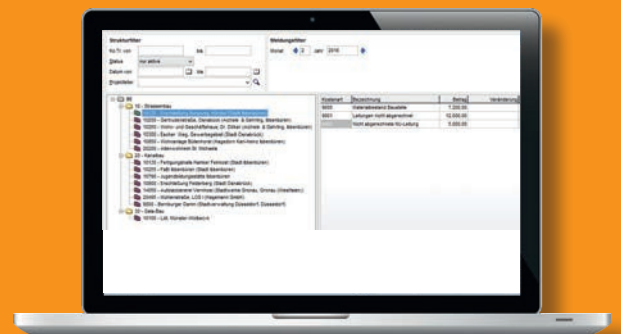


» Perfektes Controlling
mit geringem Aufwand



» BPSLine Bebu

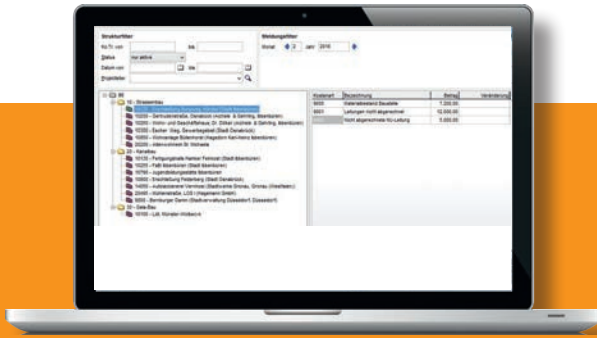
Ihr Unternehmen und Projekte in klaren Zahlen: Kosten- und Leistungsrechnung ist die Basis der professionellen Unternehmensanalyse. Hier fließen die aktuellen Daten aus allen Unternehmensbereichen zusammen. Es wird die Transparenz geschaffen, die für eine Analyse unabdingbar ist.



» Kosten- und Leistungsrechnung – nach Ihren Bedürfnissen



Kennzeichen	Bezeichnung	Typ	Vorjahr	Januar	Februar	März	April	Mai	Juni	Juli	August	September	Oktober	November	Dezember	Summe	Gesamtsumme
101900	lab. Müllabw. Volkswiss	KST	50.452,09			189,09										189,09	50.641,18
101200	Erschließung Burgweg, Mörtel	KTY	145.865,74	-35.182,88	502.710,95	-2.828,00										484.722,27	810.588,01
101300	Fertigungshalle Hamer Feinkost	KTY	-78.206,55	-14.130,19	155.434,26	-4.747,20										138.556,87	58.350,31
102000	Getrudestraße, Osanböck	KTY	1.430.779,41	-7.435,95	-23.548,56	-2.250,00										-33.234,51	1.405.544,89
102500	Wohn- und Geschäftshaus, Dr. Dörm	KTY	84.844,71													0,00	84.844,71
102550	FaBi Ibbenbüren	KTY	2.119.023,44		3.380,10											3.380,10	2.123.303,54
103000	Escher Weg, Gewerbegebiet	KTY	35.456,44													0,00	35.456,44
107900	Jugendbildungsstätte Ibbenbüren	KTY														0,00	
108500	Wohnanlage Bültenhorst	KTY														0,00	-23.347,05
109000	Erschließung Festsberg	KTY														0,00	-38.342,20
		GKSt															0,00
		HKSt	3.056,00	0,00													3.056,00
		GKSt	39.836,45	4.925,90	3.029,52											7.955,42	47.793,86
		KTY	3.036.668,29	-51.802,92	641.006,27	-9.983,20	0,00	0,00	0,00	0,00	0,00	0,00	0,00	0,00	0,00	679.220,15	4.214.708,43



Ausgereifte Recherchemöglichkeiten, Buchungskontrollen, individuelle Gliederungsschlüssel (z.B. nach Unternehmensbereichen) und verursachungsgerechte Gemeinkostenverteilung stellt die BPSLine Bebu als Instrument für ein ausgereiftes Controlling zu Verfügung.

Durch integrierte Schnittstellen zu den BPS Programmen Fibu, Lohn, 123er-fas und BPS Bau (z.B. Gerätedisposition) werden einmal eingegebene Daten übernommen und verarbeitet. Explorerstrukturen machen die Bedienung des Programms einfach und gestalten die Auswertungen und Zahlen übersichtlich.

Buchungsprogramme und Gemeinkostenverwaltung

Innerhalb der BPSLine Bebu können über eigenständige Buchungsprogramme zusätzliche Buchungen z.B. für Dauerbuchungen, innerbetriebliche Leistungsverrechnung und sonstige Buchungen erfasst werden.

Die Gemeinkostenverteilung (dynamisch oder prozentual) ist beliebig umzusetzen. Sie kann jederzeit verändert und verursachungsgerecht angepasst werden. Über Schlüssel können einzelne Kostenträger von der Gemeinkostenverteilung ausgeschlossen werden.

Umfangreiche und individuelle Auswertungen in allen Bereichen sind selbstverständlich.

Die Vorteile im Überblick

- » Individueller Aufbau der Ergebnisse
- » verursachungsgerechte Gemeinkostenverteilung
- » Bauleiter-Auswertungen
- » Leistungsmeldungen für genaue Ergebnisse
- » Individuelle Listen und Auswertungen
- » Plankostenrechnung
- » Vorläufige Istwerte (z.B. Lieferscheine)
- » Periodenauswertungen
- » Benutzer und Zugriffsrechte
- » ...und vieles mehr!

Bei Fragen: Fragen!
Rufen Sie uns an, wir beraten Sie gerne:
(0 54 51) 59 33-3

