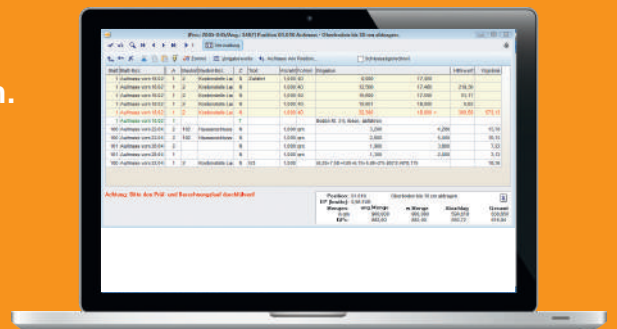




» Vom Aufmass zur Rechnung mit wenigen Handgriffen

» BPS Bau Massenermittlung und Abrechnung

In der Massenermittlung ermitteln Sie die Abrechnungsmengen für Abschlags- und Schlussrechnungen. Das Leistungsverzeichnis kennt BPS Bau bereits aus der Angebotserstellung. Abschlags- und Schlussrechnungen erstellen Sie im Anschluss per Mausklick. Auch Pauschalrechnungen ohne vorherige Massenermittlung sind jederzeit möglich.





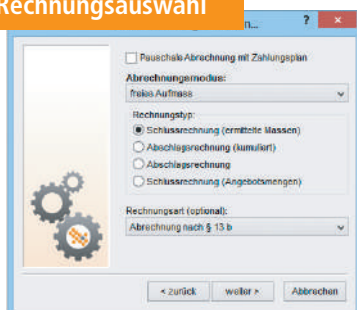
» Abrechnung nach Wunsch des Auftraggebers mit wenigen Mausklicks

Detaillierte Massenermittlung, übersichtliche Auswertung

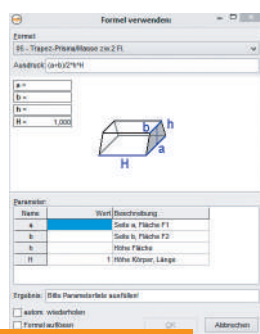
Die Massenermittlung erfolgt so einfach wie Sie es möchten und gleichzeitig so detailliert, wie Ihr Auftraggeber es fordert. Auch schnelle „Zwischendurchrechnungen“ in Verbindung mit einem detaillierten Aufmass für die Schlussrechnung sind kein Problem.

Übersichtliche Auswertungen zeigen Ihnen zu jedem Zeitpunkt an, was bereits abgerechnet wurde und welche Bauleistungen noch offen sind. Diese Zahlen können mit den aufgelaufenen, tatsächlichen Baukosten in Beziehung gesetzt werden (Soll-Ist-Vergleich). So sind Sie jederzeit auf dem Laufenden darüber, wie Ihr Bauvorhaben finanziell dasteht.

» Rechnungsauswahl



» Formelverwendung



Die Vorteile im Überblick

- » Einfachste Berechnung der Abrechnungsmengen mit oder ohne Formelkataloge, Schätzmengen oder pauschale Abrechnung
- » Baumassengegenüberstellung (Abrechnungs-Soll-Ist-Vergleich)
- » Direkte Verknüpfung mit dem Auftrags-LV und der Abrechnung
- » Einfügen von Fotos oder Skizzen
- » Übernahme aus der grafischen Mengenermittlung
- » Positionsunabhängige Aufmasse für wiederkehrende Baukörper
- » Mehrere Abrechnungskreise für unterschiedliche Rechnungsempfänger
- » Mehr-/Mindermengen (VOB 10 % Regelung)
- » Im- und Export von D11-Dateien (nach REB VB 23.003)
- » Abschlagsrechnungen mit automatischer Übernahme der Zahlungseingänge
- » Fibu-Schnittstelle
- » OP-Liste / Mahnfunktion

Tschüss Formelsammlung!

Die Eingabe der Abrechnungsmengen erfolgt am einfachsten über die Eingabe der gewünschten Menge pro Position bis hin zur detaillierten Mengenermittlung, bei der Sie auf einen umfangreichen und zudem noch erweiterbaren Formelkatalog zurückgreifen können. Der gesamte Formelkatalog der allgemeinen Bauabrechnung (REB VB 23.003) ist ebenfalls enthalten. Der übliche Blick in die Formelsammlung entfällt!

Mit Hilfe von Baukörpern vermeiden Sie, Aufmasse doppelt und dreifach erfassen zu müssen. Nachträgliche Mengenkorekturen werden so effizient vorgenommen.

Bauteile schaffen eine Möglichkeit, die gesamte Baumaßnahme in separate Abrechnungskreise zu unterteilen. Wenn verschiedene Rechnungsempfänger zu berücksichtigen sind (z.B. Versorger) bieten sich ebenfalls Bauteile an, um die einzelnen Leistungen exakt dem jeweiligen Rechnungsempfänger zuzuordnen.



Bei Fragen: Fragen!

Rufen Sie uns an, wir beraten Sie gerne:

(0 54 51) 59 33-3